



# GUÍA PARA EL PROCESO DE RETORNO DEL SÍNODO A LOS TERRITORIOS



**REPAM**  
RED ECLESIAL PANAMAZÓNICA  
*fuentes de vida en el corazón de la Iglesia*



**SÍNODO PARA LA  
AMAZONÍA**



**INDICE**

**PÁG.**

<b>1.</b> Características esenciales del proceso de retorno sinodal a los territorios.....	4
1.1 ¿Qué es el proceso de retorno sinodal a los territorios?.....	4
1.2 ¿Quiénes son responsables de llevar acabo estos espacios?.....	5
1.3 ¿Quiénes Participan?.....	5
<b>2.</b> componentes del proceso de retorno del proceso sinodal .....	6
2.1 Momentos esenciales durante el proceso de retorno.....	6
2.2 Composición de equipo de trabajo local - coordinación.....	6
<b>3.</b> Sugerencia de metodología .....	7
3.1 Antes De La Reunión/ Encuentro/ Visita .....	7
3.2 Durante la reunión.....	8
3.3 Después de la reunión.....	9
<b>ANEXOS</b> .....	9

**“Dios quiera que toda la Iglesia se deje enriquecer e interpelar por este trabajo, que los pastores, consagrados, consagradas y fieles laicos de la Amazonía se empeñen en su aplicación, y que pueda inspirar de algún modo a todas las personas de buena voluntad” (QA – 4)**

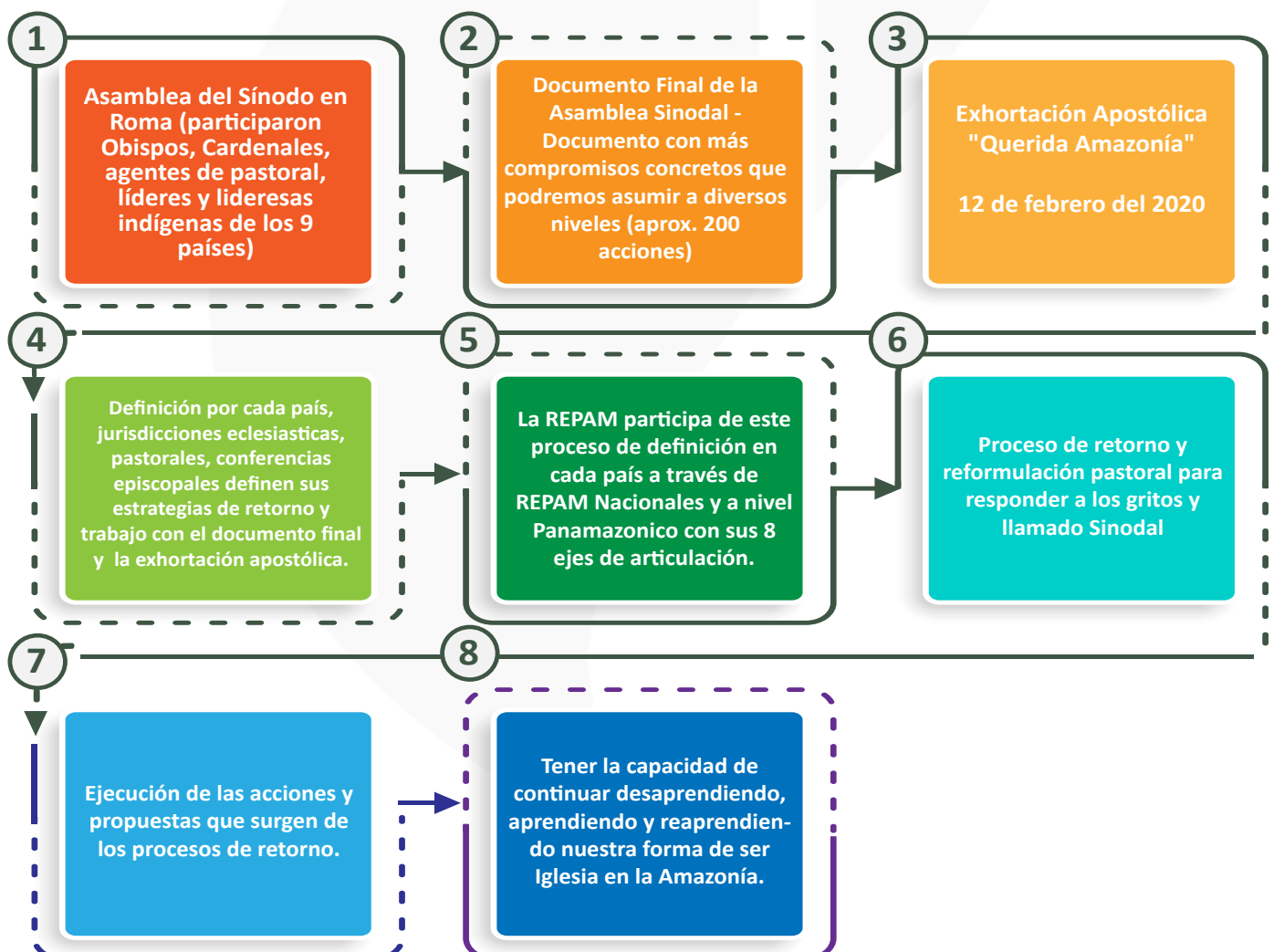


# INTRODUCCIÓN

Esta GUÍA METODOLÓGICA es una referencia que desde la Secretaría Ejecutiva de la REPAM se pone a consideración de todas las jurisdicciones eclesiales, instituciones eclesiales, conferencias episcopales, REPAM Nacionales, Ejes panamazónicos de REPAM y espacios especializados que deseen continuar vinculados en el proceso Sinodal y que animen el trabajo de reflexión y acción con el documento final del Sínodo Amazónico de los Obispos. Asimismo, es un apoyo para priorizar cómo este proceso de nuestra Iglesia sigue animando las transformaciones territoriales.

La **REPAM** fue encomendada formalmente para apoyar a la Secretaría del Sínodo y al Consejo Pre Sinodal durante el proceso presinodal del 2018 hasta 2019 en la fase de consulta territorial. Ahora son las **JURISDICCIONES ECLESIASTICAS, DIVERSAS PASTORALES, MISIONERAS/OS, LAICAS/OS, SACERDOTES Y OBISPOS**, todos quienes se sienten Iglesia en la Panamazonía quienes asumen el llamado de sensibilización, fortalecimiento y transformación a nivel local, nacional y regional para que el Sínodo retorne al territorio y se haga carne.

## Un resumen del proceso sinodal desde Octubre 2019



# 1. CARACTERÍSTICAS ESENCIALES DEL PROCESO DE RETORNO SINODAL A LOS TERRITORIOS

## 1.1 ¿Qué es el proceso de retorno sinodal a los territorios?

Debemos creer y sentirnos que formamos parte de un proceso que CONTINÚA, el Sínodo no terminó en Roma, sino que inició desde los territorios en las escuchas, luego las voces fueron llevadas a Roma y ahora vuelve a los territorios para hacerlo carne. Todos y cada uno/a de nosotros somos co-responsables de los sueños y propuestas realizadas en este proceso Sinodal.

\* Es un espacio de reflexión, revisión, diálogo y decisión colectiva para responder a los pedidos de los pueblos que participaron o no del proceso de consulta sinodal. Es un espacio que puede ser realizado por todos los miembros de las jurisdicciones eclesiales y de la iglesia en general que desee asumir el llamado de Sínodo Amazónico y la Exhortación Apostólica “Querida Amazonía”.

\* Es un espacio que tiene como finalidad la reflexión y acción amplia con el mayor número de representantes posibles.

\* Es un espacio que busca contribuir para que las jurisdicciones eclesiales en cabeza de sus sres. Obispos puedan discernir cuales son los compromisos que fortalecerán su labor pastoral comprendida de manera integral (pastoral, ecológica, cultural y sinodal).

\* Ofrecemos al servicio de este proceso esta guía metodológica y los documentos de apoyo, versión popular de la Exhortación “Querida Amazonía” y otros recursos audiovisuales para que puedan continuar anunciando la buena nueva Sinodal.

**\* Es un espacio que puede ayudar a la revisión de los nuevos planes pastorales y los procesos de planificación de nuestra iglesia en la Amazonía.**

\* Como **RED ECLESIAL PANAMAZÓNICA** así como toda la Iglesia en la Panamazonía nos comprometemos a reflexionar y repensar cómo mejorar, fortalecer y articular nuestro rol de red, conexión y ser puente en toda la Panamazonía.



## 1.2 ¿Quiénes son responsables de llevar acabo estos espacios?

**Obispos de las Jurisdicciones Eclesiásticas: Animación**

**Equipo de Coordinación Local en las Jurisdicciones Eclesiásticas:** Equipos y pastorales responsables que animaron la fase de consulta sinodal.

**Participantes de la Asamblea Sinodal:** tomar en cuenta a las personas de los distintos países que participaron dentro de la Asamblea Sinodal, especialmente líderes indígenas, misioneros/as, laicas/os.

**REPAM Nacional:** Equipo enlace de apoyo a las jurisdicciones eclesásticas

**Conferencias Episcopales:** Animación para la reflexión Sinodal



**Seminarios:** Espacios de formación del Clero en cada país

**Universidades Católicas:** Animación en el servicio hacia la Amazonía

**Ejes Panamazónicos de REPAM:** animación de la reflexión sobre compromisos según sus temáticas de articulación

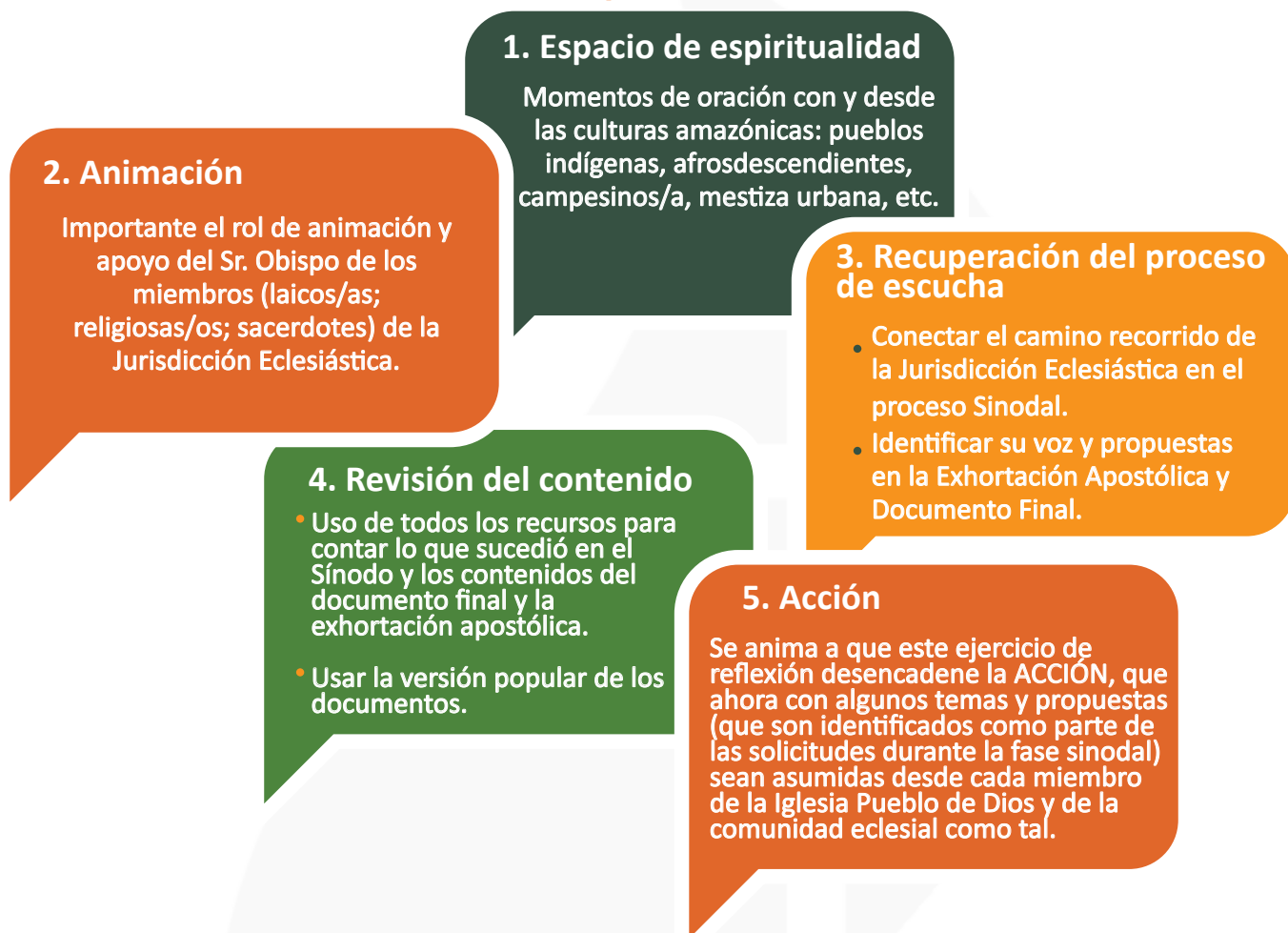
Se sugiere que cada proceso local de retorno sinodal **escriba una memoria de los debates, destacando las intuiciones y propuestas más interesantes, que pueden inspirar a otros territorios.** La REPAM desde todos sus miembros y sobre todo desde las REPAM NACIONALES (espacios de animación de la red en cada uno de los 9 países) se colocan al servicio de este proceso, sea por los equipos animadores que hacen parte de las iglesias locales en cada país, sea por sus asesores-as y secretaria.

## 1.3 ¿Quiénes Participan?

- Compartir este camino Sinodal **en los lugares y con las personas que aún no lo conocen.**
- Todos **quienes participaron del proceso de consulta** (estuvieron involucrados), y ampliarlo a quienes deseen sumarse a este proceso sinodal.
- **Pueblos indígenas y comunidades** (campesinos, afrodescendientes, pobladores de las riberas de los ríos) amazónicas, como principales actores.
- Otros actores del territorio como **organizaciones, instituciones especializadas, poblaciones urbanas.**
- **Obispos, sacerdotes, religiosos y religiosas, misioneros y misioneras, y laicos y laicas en general.**
- **Jóvenes.**
- Todos sus miembros en cada uno de los países estamos disponibles para acompañar si así ustedes lo desean en esta animación Sinodal.

## 2. COMPONENTES DEL PROCESO DE RETORNO DEL PROCESO SINODAL

### 2.1 Momentos esenciales durante el proceso de retorno



### 2.2 Composición de equipo de trabajo local - coordinación

Es muy importante que se retomen o fortalezcan los equipos de coordinación local en los territorios:

\* **Un equipo coordinador general** (Obispo + Equipo Local)

\* **Un moderador/a general** responsable de explicar este nuevo proceso, las metodologías.

\* **Un equipo de RELATORES/AS - SISTEMATIZADORES** con una labor de GRAN IMPORTANCIA para ir registrando todos los aspectos resultantes de los compromisos y elaborar un informe/ resumen final y luego enviar las contribuciones a las diversas instancias eclesiales (Conferencia Episcopal. Conferencias de Religiosas/os de su país; Secretariado de Cáritas; y al equipo responsable de su REPAM Nacional). De esta manera se sustenta las diversas acciones que están desarrollándose en los territorios y se mantiene una memoria escrita para acompañar los acuerdos y decisiones de los territorios.

**Es fundamental que el equipo de coordinación local revise los aportes de pedidos y propuestas que su territorio hizo en la fase de consulta Sinodal**, de esta manera podrá conectar mejor lo que el documento final y la exhortación apostólica dicen.

### 3. SUGERENCIA DE METODOLOGÍA

“**Aliento la profundización de la tarea conjunta que se realiza a través de la REPAM y de otras asociaciones, con el objetivo de consolidar lo que ya pedía Aparecida:** <establecer, entre las iglesias locales de diversos países sudamericanos, que están en la cuenca amazónica, una pastoral de conjunto con prioridades diferenciadas>.” (QA -97)

#### 3.1 Antes De La Reunión/ Encuentro/ Visita

El equipo coordinador o la persona animadora junto con el Señor Obispo pueden revisar los informes elaborados de aportes al Sínodo<sup>1</sup> que fueron enviados, de esta manera puede:

**1. Relacionar los gritos, las propuestas, las ideas que se levantaron durante las escuchas sinodales con lo diferentes documentos que fueron resultado del proceso sinodal.**

**Anexamos una matriz donde se comparan los dos documentos para ayudar en este ejercicio.**

SUEÑOS	NÚMEROS DE LA EXHORTACIÓN "QUERIDA AMAZONÍA"	NÚMEROS DEL DOCUMENTO FINAL DEL SÍNODO	LO QUE LA GENTE PROPUSO EN SU PROPIA ASAMBLEA/FORO SINODAL/RODA DE CONVERSA
<b>Sueño Eclesial</b>	<b>90.</b> Al mismo tiempo conviene revisar a fondo la estructura y el contenido tanto de la formación inicial como de la formación permanente de los presbíteros, para que adquieran las actitudes y capacidades que requiere el diálogo con las culturas amazónicas. Esta formación debe ser eminentemente pastoral y favorecer el desarrollo de la misericordia sacerdotal	DF (88c) Urge caminar, proponer y asumir las responsabilidades para superar el clericalismo y las imposiciones arbitrarias.	¿Cuál fue la propuesta realizada en su territorio sobre este tema en particular?

**2. Utilizar todas las herramientas que existan:** Les recomendamos utilizar los carteles con los temas que más representen la voz de la gente que está en los documentos.

**Recordamos que esta información la tienen USTEDES quienes sistematizaron sus aportes y enviaron como aportes. Si no los tiene, contactarse con su REPAM Nacional correspondiente.**

## 3.2 Durante la reunión

### 1era Etapa

Momento	Actividad	Recursos que se requieren
Espiritualidad	<b>1. Oración – Espiritualidad de Inicio</b> Sugerencia: que pueda tomarse en consideración un espacio para escuchar y compartir los principales llamados que sentimos de Dios luego de vivir este proceso Sinodal.	<b>Documento Final del Sínodo y Exhortación Apostólica “Querida Amazonía”</b>
Camino Recorrido del Sínodo	<b>2. Compartir con la gente</b> lo que fue el Sínodo, el proceso de consulta, la preparación, la asamblea en Roma, la presencia de la Amazonía en Roma.	Usar el Folleto/ Informe del camino recorrido del Sínodo de REPAM (infografía del camino recorrido anexa)
Documento Final y/o Exhortación Apostólica	<b>3. Revisión general</b> de lo que dice y proponen la Exhortación Apostólica “Querida Amazonía” y el Documento Final de la Asamblea del Sínodo.	<b>Distribución del equipo coordinador.</b>
Trabajo en Grupos	<b>4.</b> Dividir a la gente para que trabajen en función de las 4 Conversiones y los 4 Sueños que nos invita el proceso sinodal. <b>5.</b> Entregar las preguntas claves para cada grupo de trabajo, donde escojan a una persona como secretario/a. <b>A continuación, algunas sugerencias para la distribución de temas en los grupos:</b>	Documento Final del Sínodo, Exhortación Apostólica Querida Amazonía, Matriz de relación anexa, el INFORME DE LA ASAMBLEA/FORO SINODAL REALIZADO EN SU LOCALIDAD.



**Grupo 1:**  
Sueños Social y Ecológico vs. Conversión Ecológica

**Grupo 2:**  
Sueño Cultural vs. Conversión Cultural

**Grupo 3:**  
Sueño Eclesial vs. Conversión Pastoral

**Grupo 4:**  
Sueño Eclesial vs. Conversión Sinodal

A continuación, algunas ideas de preguntas para la reflexión, se sugiere que todas ellas sean trabajadas por cada grupo de trabajo, pero estas pueden ser tomadas en cuenta según se considere pertinente:

- ¿Cuáles son los compromisos que ya se están realizando?
- ¿Cuáles son los compromisos que aún no se están realizando?
- ¿Cuáles son los compromisos que decidimos optar como Jurisdicción Eclesiástica, comunidad o región y cómo nos imaginamos el proceso para llegar a ellos?

**6. Organizar las ideas de la reflexión en las siguientes preguntas:** (A continuación, algunas ideas de preguntas para exponer las propuestas, estas pueden ser tomadas en cuenta según se considere pertinente)

- ¿Qué hacemos?
- ¿Con quiénes?
- ¿Quién anima?
- ¿Cuándo?
- ¿Qué necesito?

### 2da Etapa

Momento	Actividad	Recursos que se requieren
Plenaria	Presentación de los acuerdos, propuesta y definiciones de cómo llevar a cabo los nuevos caminos en su territorio.	Fruto del trabajo en grupo

**¿Qué hacemos?**  
Nuevos compromisos

**¿Con quiénes?**  
Personas implicadas

**¿Quién anima?**  
Responsables

**¿Cuándo?**  
Tiempo

**¿Qué necesito?**  
Lo que se requiere para lograrlo



## Cierre del Evento: Cierre en tono de espiritualidad y esperanza.

7. El equipo coordinador comparte la sistematización de este evento con los otros miembros de Iglesia a nivel local, regional y nacional para ir conectando las nuevas apuestas de trabajo para asumir el llamado del Sínodo y responder a los gritos que fueron escuchados en los territorios.

**¡Compartir su experiencia para seguir tejiendo red!**

### 3.3 Después de la reunión

#### Algunos TIPS para seguir caminando:

#### El proceso no acaba haciendo este evento

- Tiene que ser asumido por todos los actores.
- Animar a que la Conferencia Episcopal de su país se involucre en estos procesos.
- Relacionar sus compromisos con los Las REPAM Nacionales y los procesos de los Ejes temáticos y de servicios de la REPAM.
- Recordar que la Iglesia ya no habla en nombre de los pueblos, sino que hace la opción por escuchar y caminar junto con los pueblos.
- Sumemos esfuerzos para que tengamos mayor fuerza en este camino de conversión. Si insistimos en fragmentarnos, no llegaremos muy lejos.
- Los documentos sinodales son herramientas que pueden ser aprovechados para: planes pastorales, procesos formativos, procesos de incidencia política, etc.

## ANEXOS

1) Para ter acesso ao banco de dados dos relatórios enviados ao REPAM de cada uma das REPAM Nacionais, escreva para: [comunicaciones@redamazonica.org](mailto:comunicaciones@redamazonica.org)

2) Relatório/Folheto do Caminho percorrido pelo processo do Sínodo como REPAM:

<https://redamazonica.org/wp-content/uploads/Informe-Proceso-Sinodal-ESP.pdf>

3) Matriz completa dos documentos sinodais

[https://redamazonica.org/wp-content/uploads/ES.-MATRIZ-DE-COMPARACIÓN-DE-DOCUMENTOS-Voces-QA-DF\\_Resolución-.pdf](https://redamazonica.org/wp-content/uploads/ES.-MATRIZ-DE-COMPARACIÓN-DE-DOCUMENTOS-Voces-QA-DF_Resolución-.pdf)

4) Versão Popular da Exortação Apostólica “Querida Amazônia” com as propostas do Documento Final do Sínodo para a Amazônia

[https://redamazonica.org/wp-content/uploads/Querida-Amazonia\\_es.pdf](https://redamazonica.org/wp-content/uploads/Querida-Amazonia_es.pdf)

**Tú has contribuido a este proceso de escucha y transformación eclesial, el Papa Francisco está con nosotros y nos apoya.  
Es tiempo de comenzar. . .  
¿Te sumas?**



**REPAM**  
RED ECLESIAL PANAMAZÓNICA  
*fuentes de vida en el corazón de la Iglesia*



**SÍNODO PARA LA  
AMAZONÍA**

[www.redamazonica.org](http://www.redamazonica.org)

RED ECLESIAL PANAMAZÓNICA